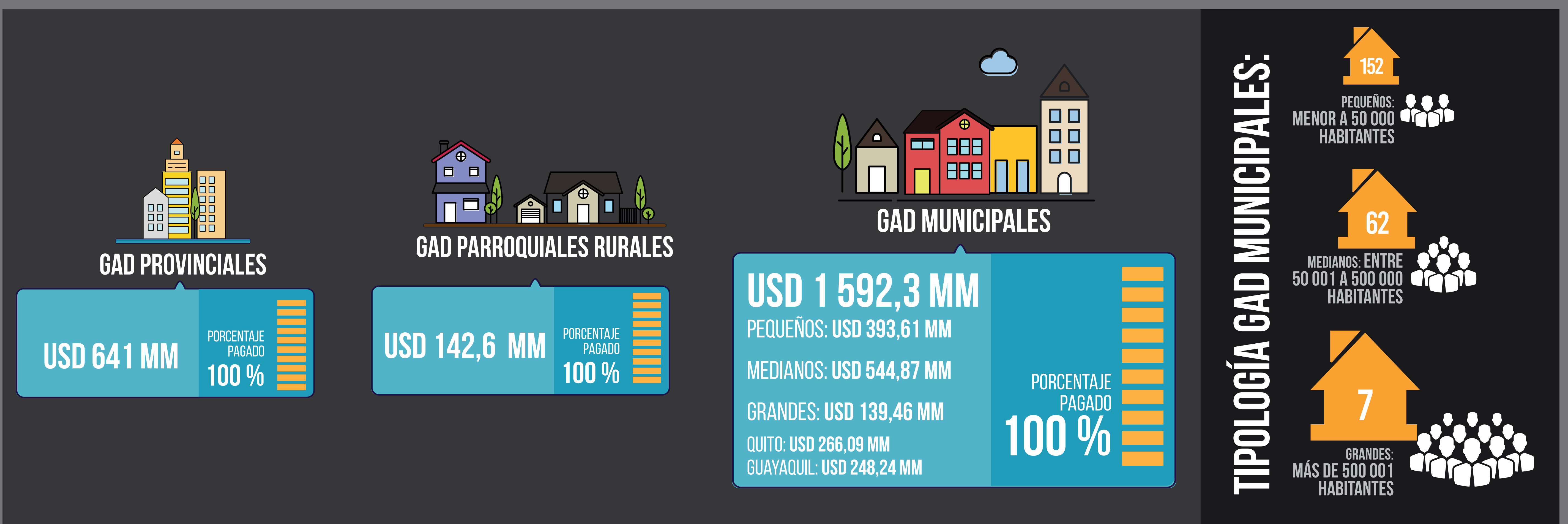
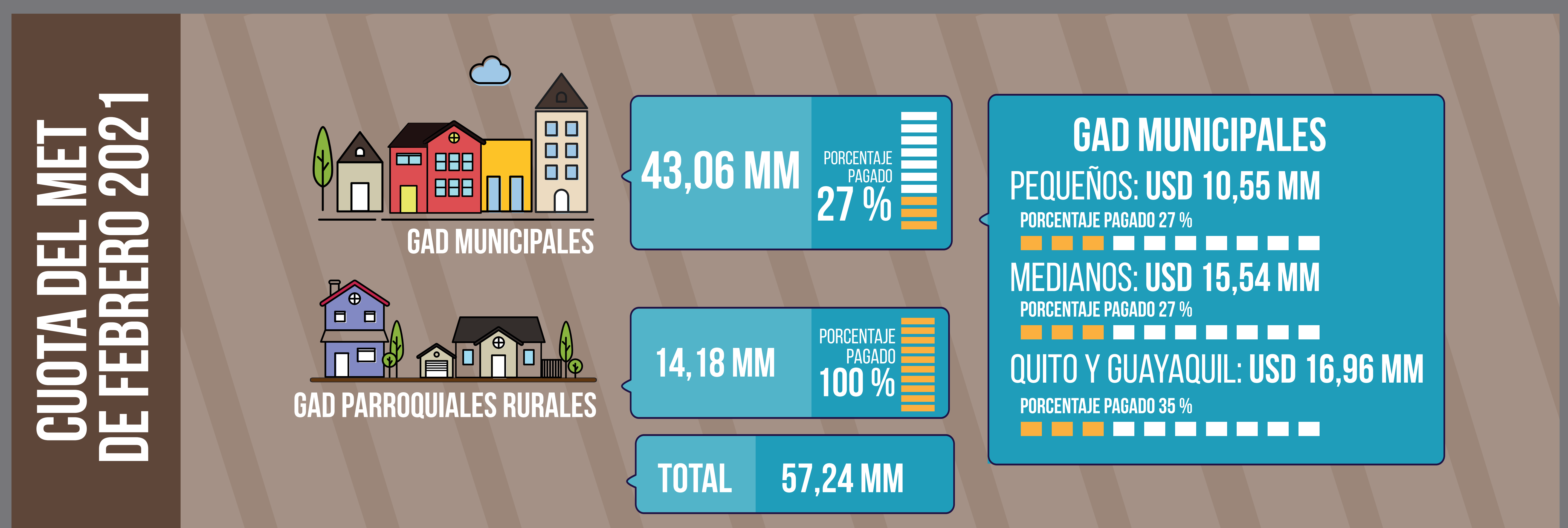
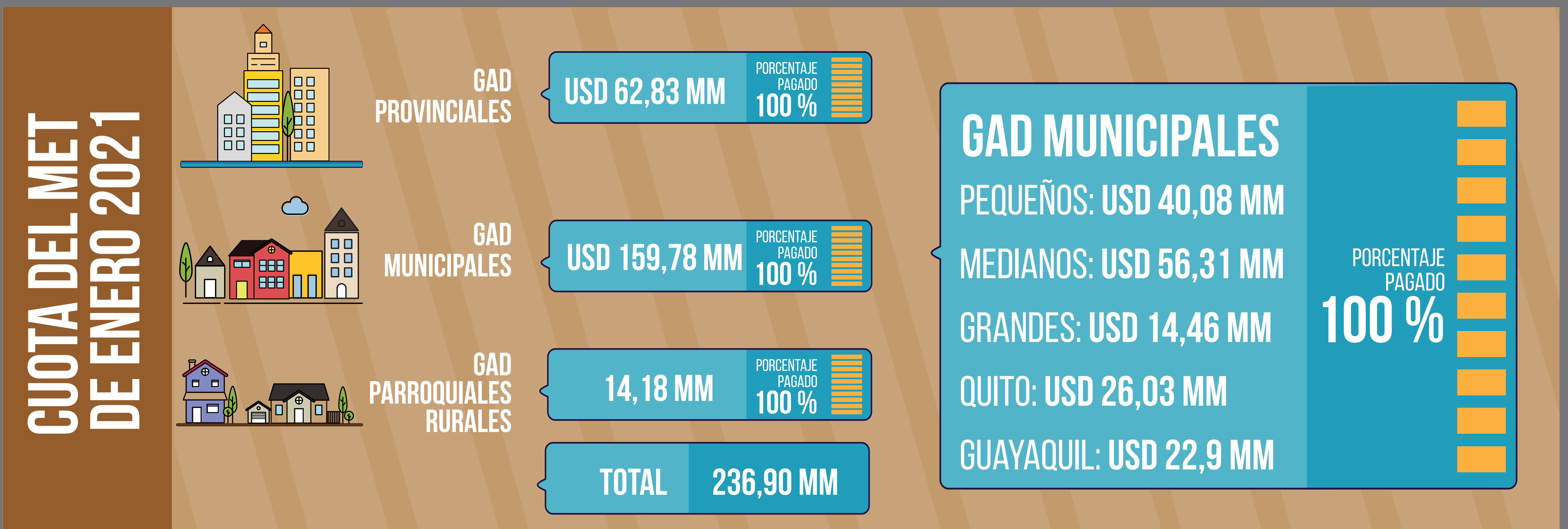


EL MODELO DE EQUIDAD TERRITORIAL 2020 HA SIDO PAGADO EN SU TOTALIDAD

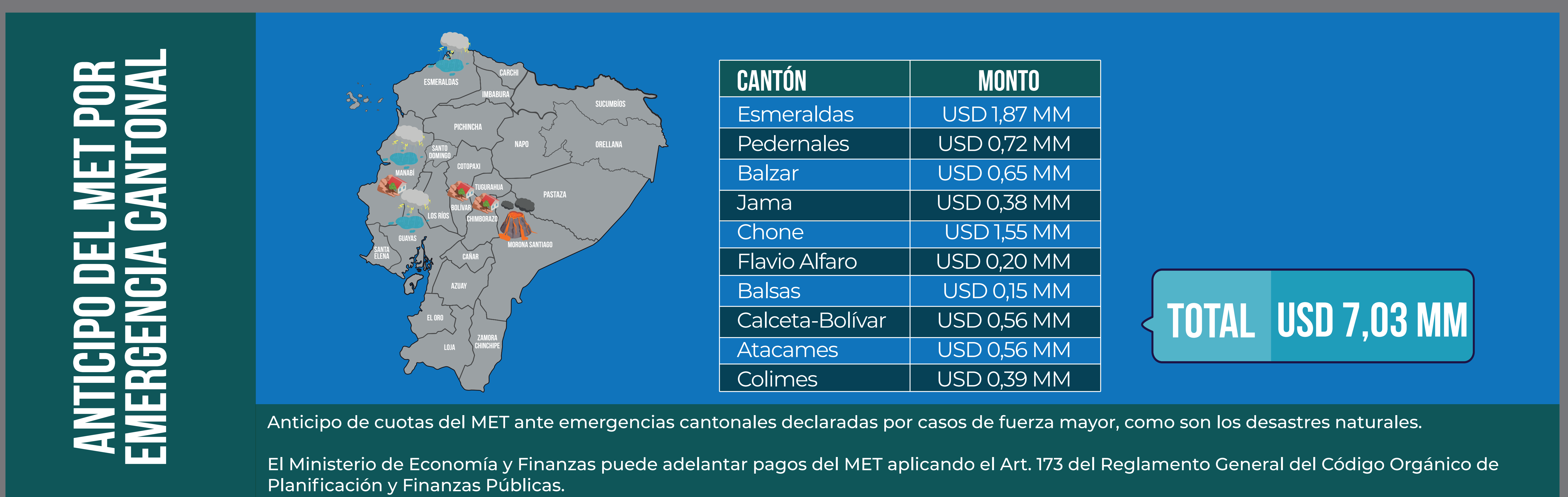
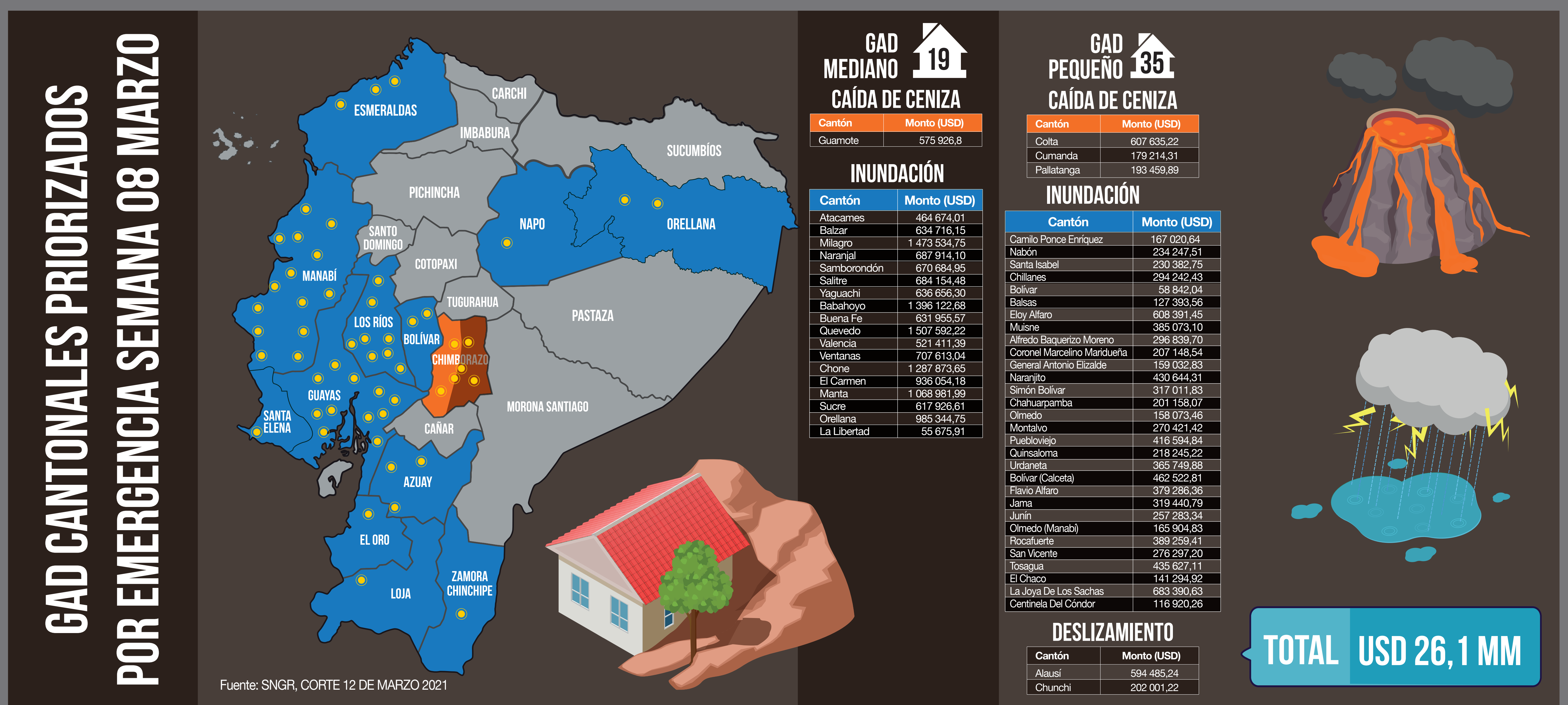
TOTAL USD 2 376 MM



TRANSFERENCIAS MODELO DE EQUIDAD TERRITORIAL 2021 A LOS GOBIERNOS AUTÓNOMOS DESCENTRALIZADOS.



En la cuota de febrero, se priorizó el pago a los CAD municipales en situación de emergencia por inundaciones, caída de ceniza y deslizamientos de tierra.



*CORTE AL 12 DE MARZO 2021

EL GOBIERNO FORTALECE SU APOYO FINANCIERO A LOS GAD DEL PAÍS.